

# Raiffeisen athletics-center Frauenfeld – Leichtathletik

Raiffeisen athletics-center, Sportplatz Kleine Allmend, 8500 Frauenfeld



Was mit Visionen begann, wurde mit der Eröffnung des Raiffeisen athletics-center Ende April 2022 schliesslich Realität. Die neue Leichtathletikhalle ist ein Gemeinschaftsprojekt vom Leichtathletik Club Frauenfeld (LCF) und der Leichtathletik-Vereinigung Winterthur (LVW). Mit dieser neuen Halle und der strategischen Partnerschaft der beiden Vereine kann das ganze Jahr eine optimale Infrastruktur und ebensolche Trainingsbedingungen für alle Disziplinen- und Altersgruppen angeboten werden.

Ce qui n'était au départ qu'une vision est finalement devenu réalité avec l'ouverture du Raiffeisen athletics-center fin avril 2022. La nouvelle salle d'athlétisme est un projet commun du Leichtathletik Club Frauenfeld (LCF) et de la Leichtathletik-Vereinigung Winterthur (LVW). Grâce à cette nouvelle salle et au partenariat stratégique scellé entre les deux clubs, une infrastructure et des conditions d'entraînement optimales peuvent être proposées tout au long de l'année à tous les groupes de sports et d'âge.

**Eigentümer | Propriétaire**  
Stiftung athletics-center  
c/o Pfiffner Beratung GmbH,  
Thundorferstrasse 1, 8500 Frauenfeld

**Betreiber | Exploitant**  
Leichtathletik-Club Frauenfeld  
Kurzenerchingerstrasse 19  
8500 Frauenfeld

**Architekt/GU/TU | Architecte/EG/ET**  
innoräum ag  
Messenriet 2, 8500 Frauenfeld

**Planung | Planification**  
2019–2021

**Ausführung | Réalisation**  
2021–2022

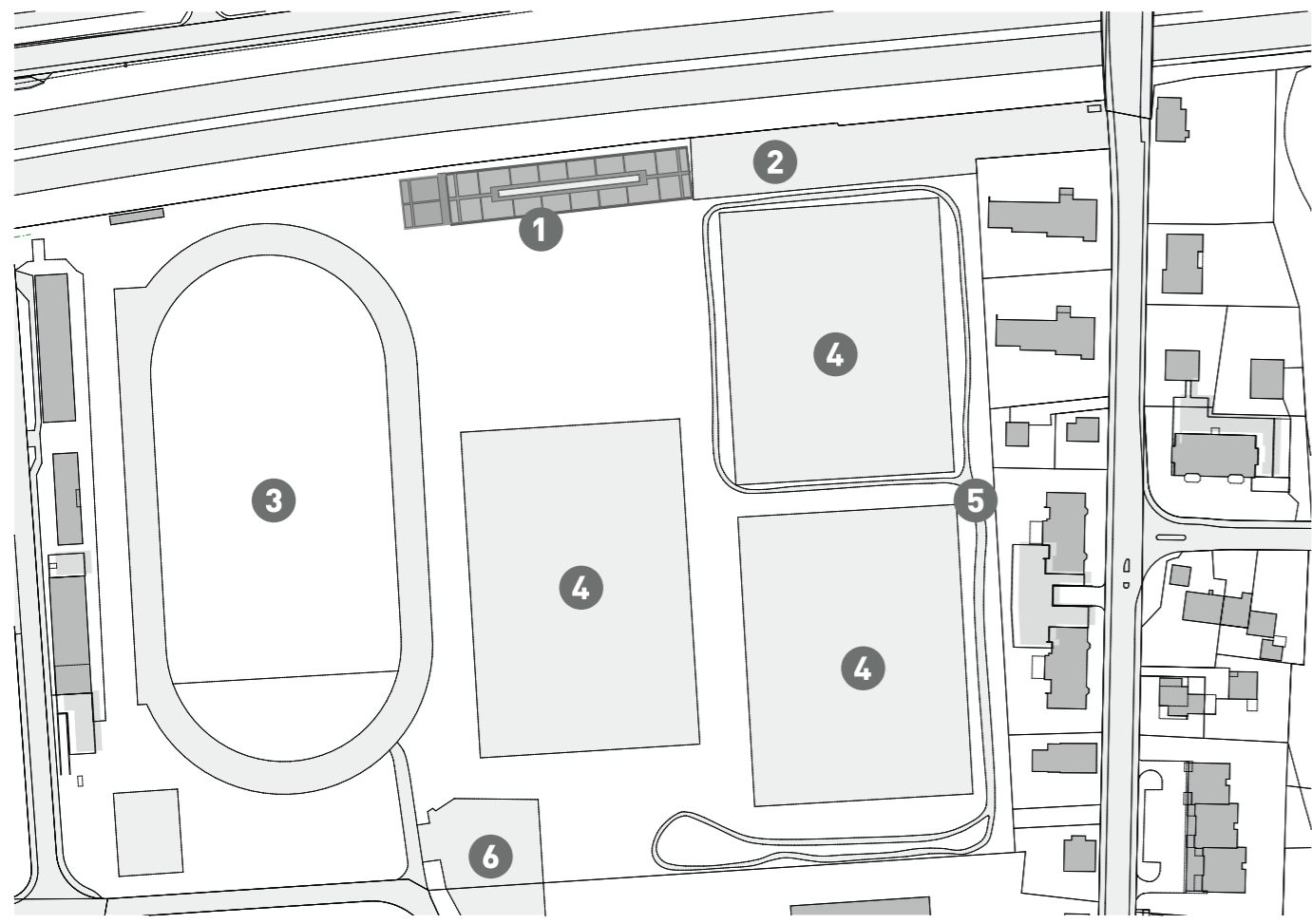
**Sportarten | Sports**  
Leichtathletik | Athlétisme

**Sportboden | Sols sportifs**  
Halle: CONICA CONIPUR SW mit Versiegelung  
Salle: CONICA CONIPUR SW vitrifié

Kraftraum: mit spikesresistenter Beschichtung verarbeitet  
Salle de musculation: revêtement résistant aux pointes  
Gänge und Garderoben: CONICA CONIFLOOR-Beschichtung  
Corridors et vestiaires: revêtement CONICA CONIFLOOR

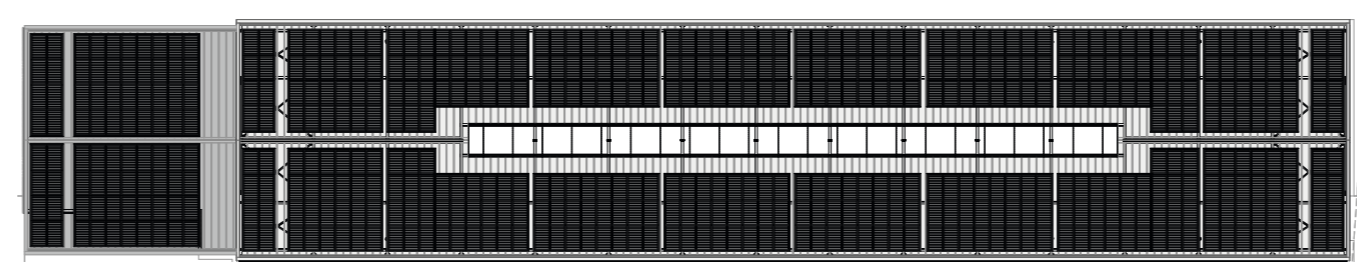
**Erschliessung | Accès**  
5 Gehminuten bis zur nächsten ÖV-Haltestelle  
5 min à pied de l'arrêt de transports publics le plus proche  
80 Parkplätze bei Halle  
80 places de parking à côté de la salle  
100 Parkplätze Umgebung  
100 places de parking dans les environs

## Situationsplan | Plan de situation

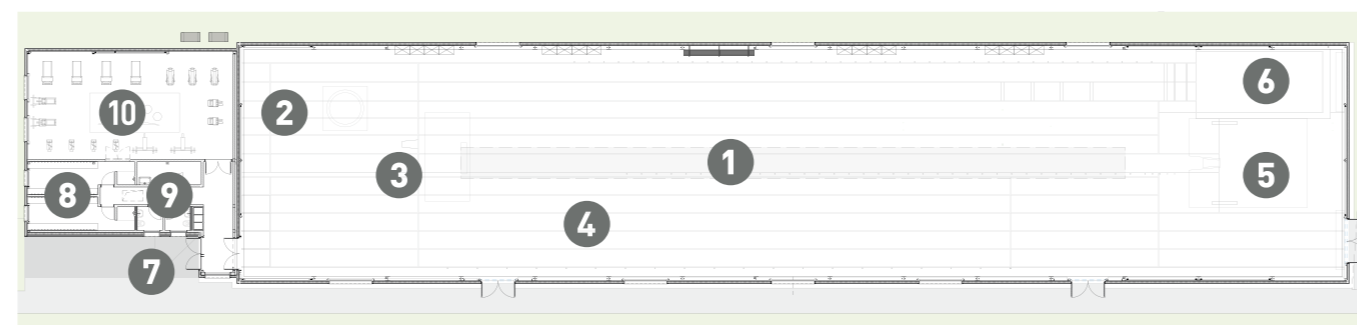


- 1 Raiffeisen athletics arena
- 2 Parkplätze | Places de parking
- 3 Sportanlage Kleine Allmend | Complexe sportif «Kleine Allmend»
- 4 Fussballplatz | Terrain de football
- 5 Finnenbahn | Piste finlandaise
- 6 Skatepark

## Dachaufsicht | Vue du dessus

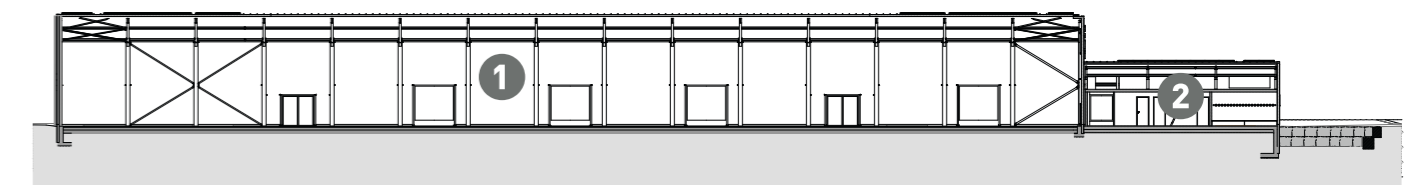


## EG mit Umgebung | RDC et environs

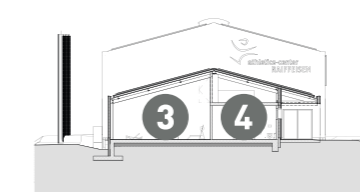


- 1 Dachoberlichter | Ouvertures sur le toit
- 2 Kugelstossen/Diskus | Lancer du poids/disque
- 3 Hochsprung | Saut en hauteur
- 4 Sprint/Hürden | Sprint/haies
- 5 Stabhochsprung | Saut à la perche
- 6 Weitsprung/Dreisprung | Saut en longueur/triple saut
- 7 Eingang Leichtathletikhalle | Entrée de la salle d'athlétisme
- 8 Garderoben/Duschen | Vestiaires/douches
- 9 WC | Toilettes
- 10 Kraftraum | Salle de musculation

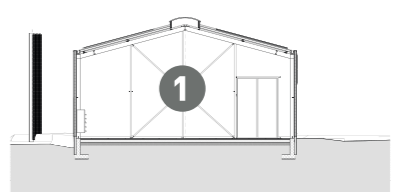
## Längsschnitt | Coupe longitudinale



## Querschnitt 1 Coupe transversale 1



## Querschnitt 2 Coupe transversale 2

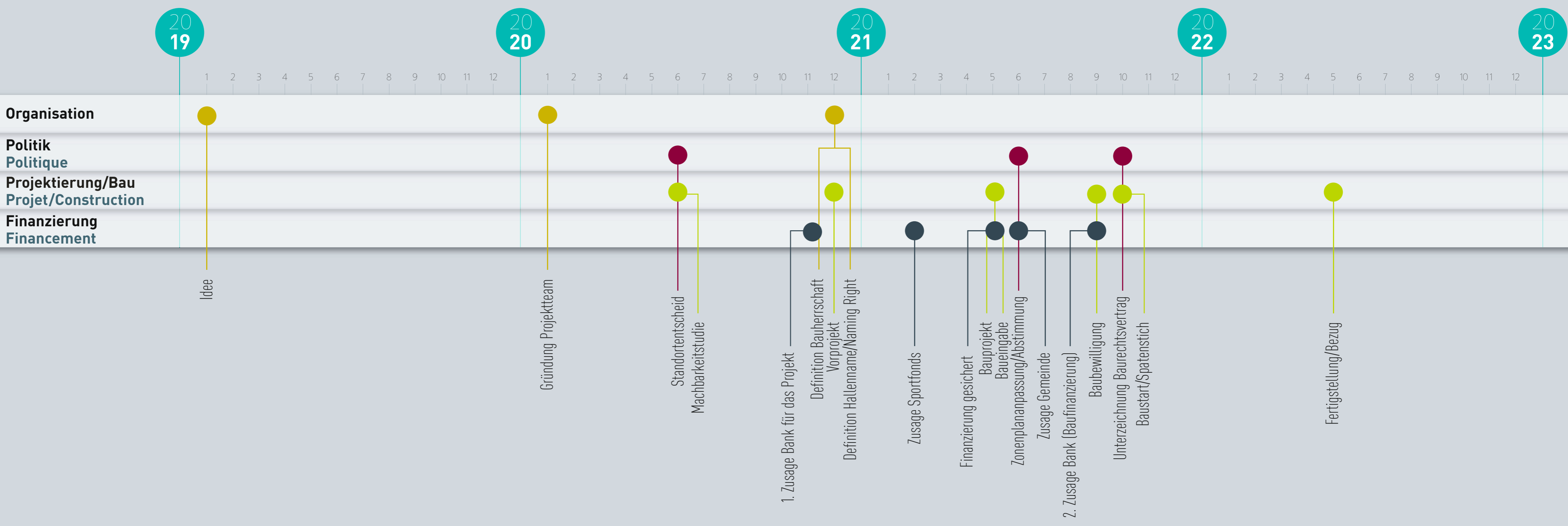


- 1 Leichtathletikhalle | Salle d'athlétisme
- 2 Nebenräume (Garderoben, WC, Kraftraum) | Locaux annexes (vestiaires, toilettes, salle de musculation)
- 3 Kraftraum | Salle de musculation
- 4 Garderoben | Vestiaire



# Raiffeisen athletics-center Frauenfeld – Athlétisme

Raiffeisen athletics-center, Sportplatz Kleine Allmend, 8500 Frauenfeld



Anfang 2020 wurde eine Projektgruppe gegründet und beauftragt, eine nachhaltige Machbarkeit (finanzielle, bauliche und organisatorische Aspekte) auszuarbeiten. Mit den daraus resultierenden Erkenntnissen bedient, verpflichteten sich die involvierten Vereine per Entscheid an der jeweiligen Generalversammlung mitzuwirken. Gleichzeitig wurde ein Botschafter-Team aufgestellt, welches die Stakeholder betreut (Behörden, Kantone ZH und TG, Sponsoren etc.) und die Werbetrommel rührt.

Ein kostenreduzierender Faktor ist, dass das Grundstück von der Stadt Frauenfeld der Stiftung athletics-center (Eigentümerin der Halle) für 33 Jahre im Baurecht übertragen wurde. Damit einher ging aber die Auflage, dass die neue Leichtathletikhalle rechnerisch die Anforderungen von Minergie-P erfüllt (auf eine Zertifizierung wurde zwecks Kostenoptimierung verzich-

tet). Die Wahl der Rechtsform «Stiftung» bietet Vorteile bei der Sammlung von «Spendengeldern» zur Realisierung der Halle.

Die neue Leichtathletik-Halle steht entlang der Autobahn A7 und fügt sich optimal in die bestehende Sportanlage Kleine Allmend ein. Die Halle selbst ist 75m lang, 15m breit und 8m hoch. Diverse Disziplinen können nebeneinander trainiert werden. Entlang den Wänden wurde genügend Platz für das Material geschaffen. Der Kraftraum (Fläche von 100m<sup>2</sup>, 3m Höhe) ist bodenerdig und von der Sprintbahn gut zugänglich (Trainingskombinationen Kraft und Umsetzungsübungen).

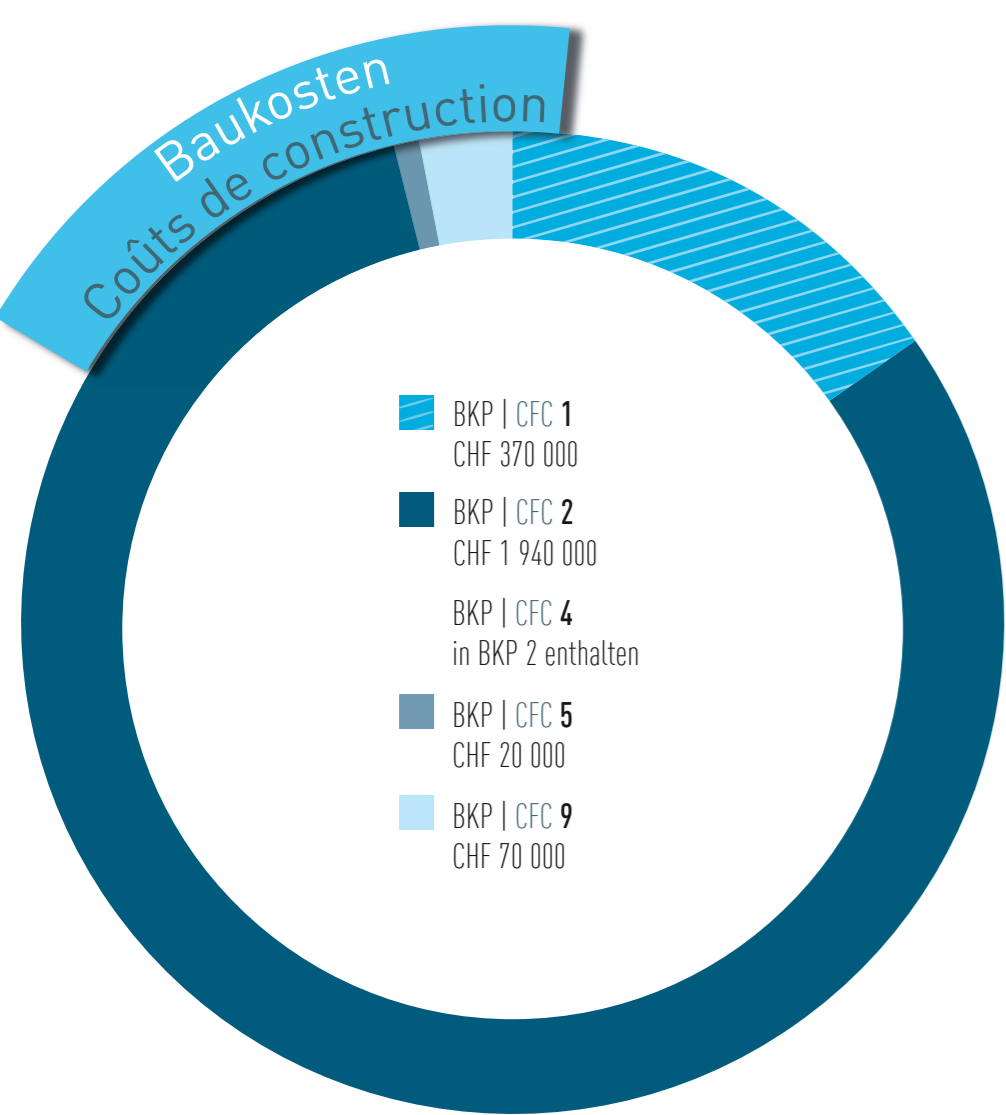
Début 2020, un groupe de projet a été créé puis chargé de réaliser une étude de faisabilité à long terme (aspects financiers, architecturaux et organisationnels) quant à la construction d'une nouvelle salle d'athlétisme. Sur les bases ainsi établies, les associations impliquées se sont engagées lors de leur assemblée générale respective à participer au projet. Parallèlement, une équipe d'ambassadeurs a été constituée pour accompagner les parties prenantes (autorités, cantons de ZH et de TG, sponsors, etc.) et faire la promotion du projet.

Le fait que le terrain ait été cédé par la ville de Frauenfeld à la fondation athletics-center, propriétaire de la salle, en droit de superficie pour 33 ans a permis de réduire sensiblement les coûts. Cette cession s'est toutefois opérée à la condition que la nouvelle salle d'athlétisme réponde techniquement aux exigences Minergie-P

(la certification n'est toutefois pas envisagée afin d'optimiser les coûts). En optant pour la forme juridique d'une fondation, les parties prenantes se sont donné la possibilité de percevoir des «dons» en vue de la réalisation et de l'exploitation de la salle.

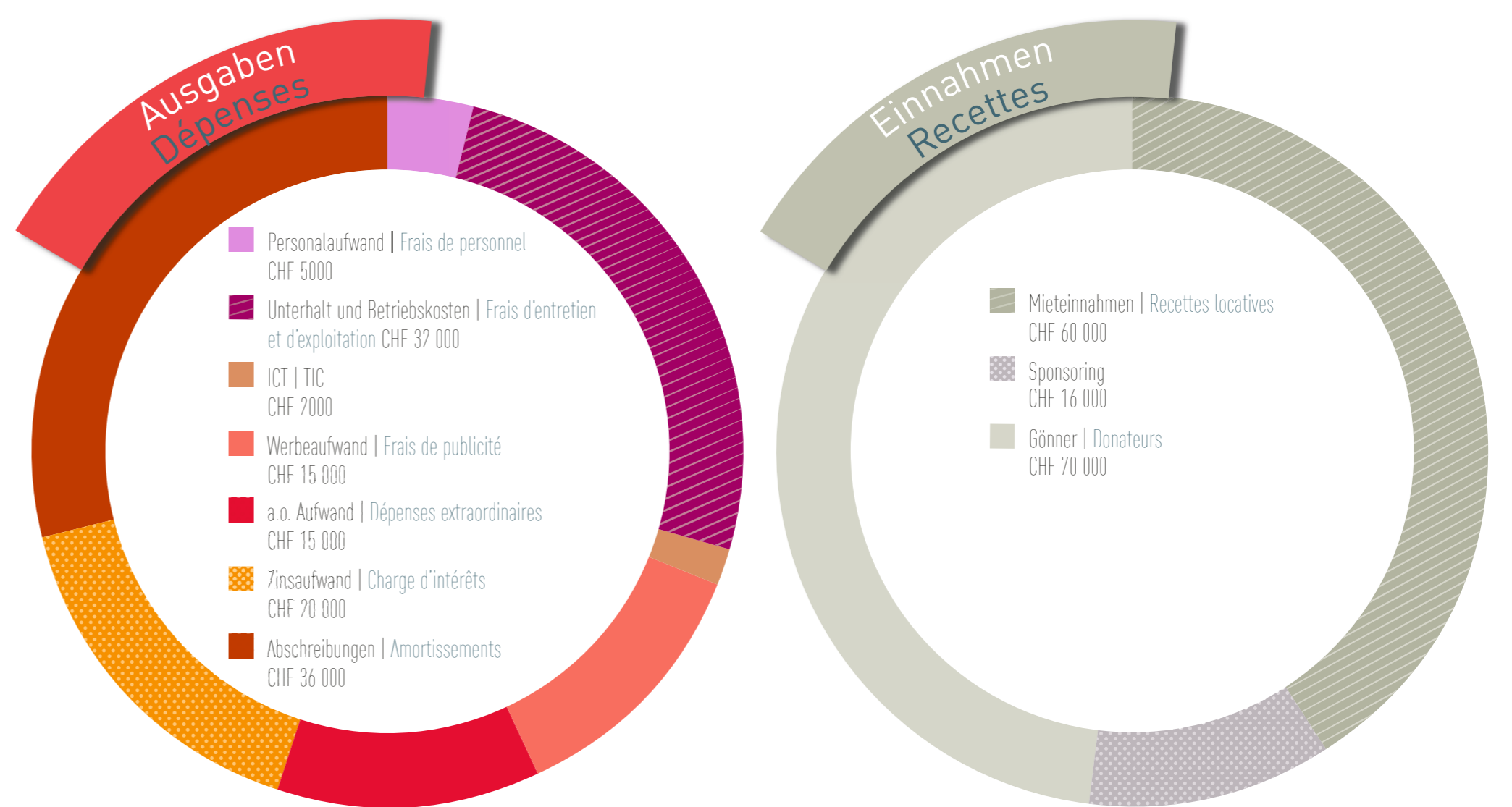
La nouvelle salle d'athlétisme se trouve le long de l'autoroute A7 et s'intègre parfaitement dans le complexe sportif existant de la Kleine Allmend. La salle en elle-même mesure 75m de long, 15m de large et 8m de haut. Divers sports peuvent y être pratiqués simultanément. Un espace suffisant a été créé le long des murs pour stocker le matériel. La salle de musculation (surface de 100m<sup>2</sup>, hauteur de 3m) est située au rez-de-chaussée et ainsi facilement accessible depuis la piste de sprint (combinaisons d'exercices d'entraînement de la force et d'exercices d'application).

## Baukosten | Coûts de construction 2 400 000 CHF



1439 m<sup>2</sup> Geschossfläche | Surface de plancher  
1339 m<sup>2</sup> Hauptnutzfläche | Surface utile principale

## Betriebskosten | Coûts d'exploitation 125 000 CHF



ca. 4000 m<sup>2</sup> Umgebungsfläche | Surface des abords  
10 275 m<sup>3</sup> Gebäudevolumen | Volume du bâtiment

## Belegung/Auslastung übers Jahr | Taux d'occupation/d'exploitation sur l'année 71 %

